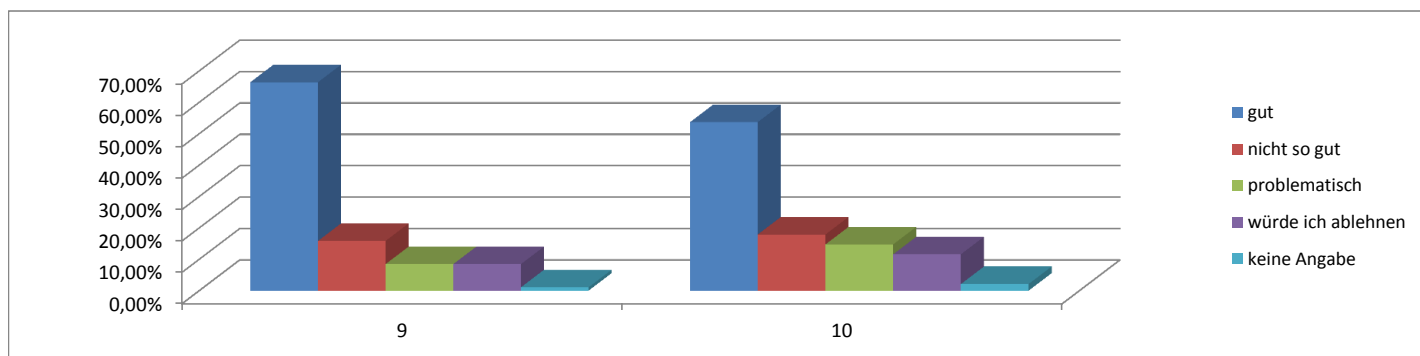
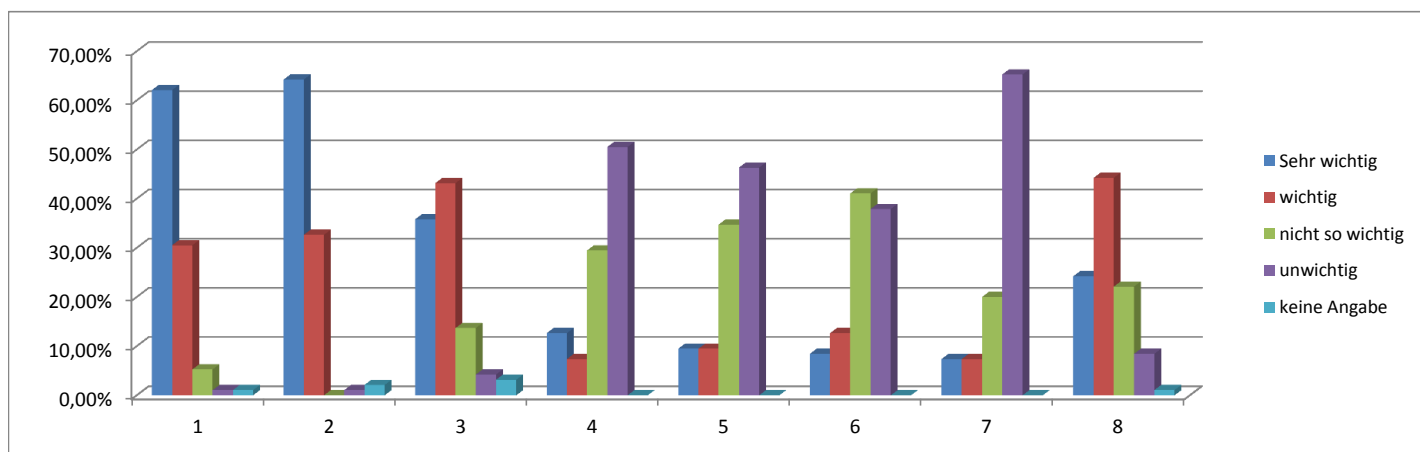


Auswertung der Elternbefragung in der Stadt Visselhövede zur Schulentwicklungsplanung der Grundschuleinzugsgebiete von Jeddigen und Wittorf

Frage-Nr.	Frage	Sehr wichtig	wichtig	nicht so wichtig	unwichtig	keine Angabe
1	Nähe der Schule zum Wohnort	62,11%	30,53%	5,26%	1,05%	1,05%
2	Nähe der KiGa zum Wohnort	64,21%	32,63%	0,00%	1,05%	2,11%
3	Ausstattung der Schule	35,79%	43,16%	13,68%	4,21%	3,16%
4	Ganztagsangebot bis 15:30	12,63%	7,37%	29,47%	50,53%	0,00%
5	in der Schule Mittag essen	9,47%	9,47%	34,74%	46,32%	0,00%
6	Hausaufgabenbetreuung	8,42%	12,63%	41,05%	37,89%	0,00%
7	zusätzliche Betreuung bis 17/18 Uhr	7,37%	7,37%	20,00%	65,26%	0,00%
8	Sprachprofil	24,21%	44,21%	22,11%	8,42%	1,05%

Frage-Nr.		gut	nicht so gut	problematisch	würde ich ablehnen	keine Angabe
9	gemeinsamer Unterricht 1. / 2. Jahrgang	66,32%	15,79%	8,42%	8,42%	1,05%
10	gemeinsamer Unterricht 3. / 4. Jahrgang	53,68%	17,89%	14,74%	11,58%	2,11%



Wohnort:	
Jeddigen:	24
Wittorf:	28
Einzugsbereich:	34
ohne Angabe:	9

Abgegebene Fragebögen: 95
Ausgeteilte Fragebögen: 146

Umfragebeteiligung: 65,07%

Stand: 30.10.2014 14:34