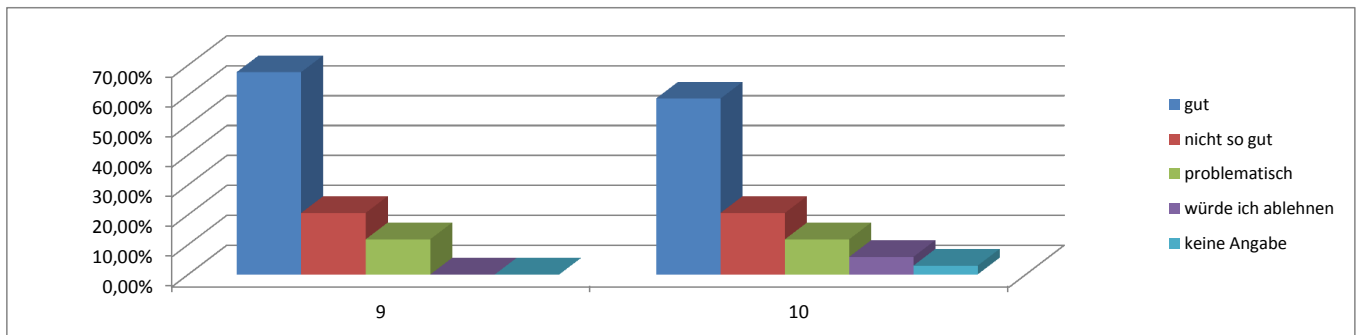
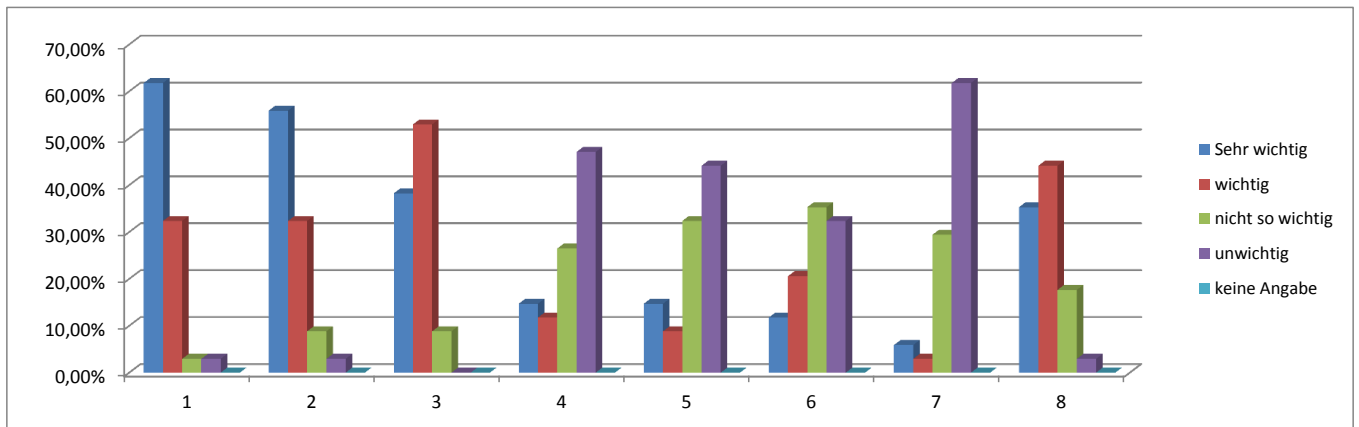


Auswertung der Elternbefragung in der Stadt Visselhövede zur Schulentwicklungsplanung der Grundschuleinzugsgebiete von Jeddining und Wittorf

Frage-Nr.	Frage	Sehr wichtig	wichtig	nicht so wichtig	unwichtig	keine Angabe
1	Nähe der Schule zum Wohnort	61,76%	32,35%	2,94%	2,94%	0,00%
2	Nähe der KiGa zum Wohnort	55,88%	32,35%	8,82%	2,94%	0,00%
3	Ausstattung der Schule	38,24%	52,94%	8,82%	0,00%	0,00%
4	Ganztagsangebot bis 15:30	14,71%	11,76%	26,47%	47,06%	0,00%
5	in der Schule Mittag essen	14,71%	8,82%	32,35%	44,12%	0,00%
6	Hausaufgabenbetreuung	11,76%	20,59%	35,29%	32,35%	0,00%
7	zusätzliche Betreuung bis 17/18 Uhr	5,88%	2,94%	29,41%	61,76%	0,00%
8	Sprachprofil	35,29%	44,12%	17,65%	2,94%	0,00%

Frage-Nr.		gut	nicht so gut	problematisch	würde ich ablehnen	keine Angabe
9	gemeinsamer Unterricht 1. / 2. Jahrgang	67,65%	20,59%	11,76%	0,00%	0,00%
10	gemeinsamer Unterricht 3. / 4. Jahrgang	58,82%	20,59%	11,76%	5,88%	2,94%



Wohnort:	
Jeddining:	8
Wittorf:	14
Einzugsbereich:	10
ohne Angabe:	2

Abgegebene Fragebögen: 34
Ausgeteilte Fragebögen: 146

Umfragebeteiligung: 23,29%

Stand: 16.10.2014 14:15