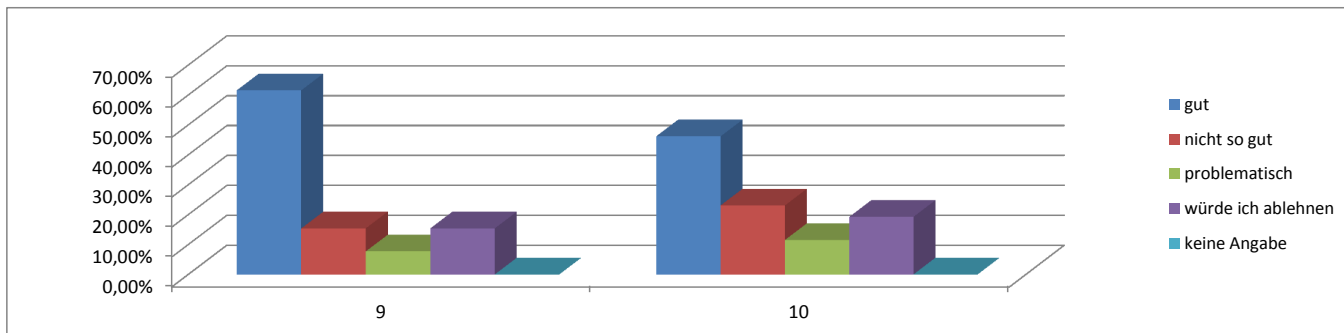
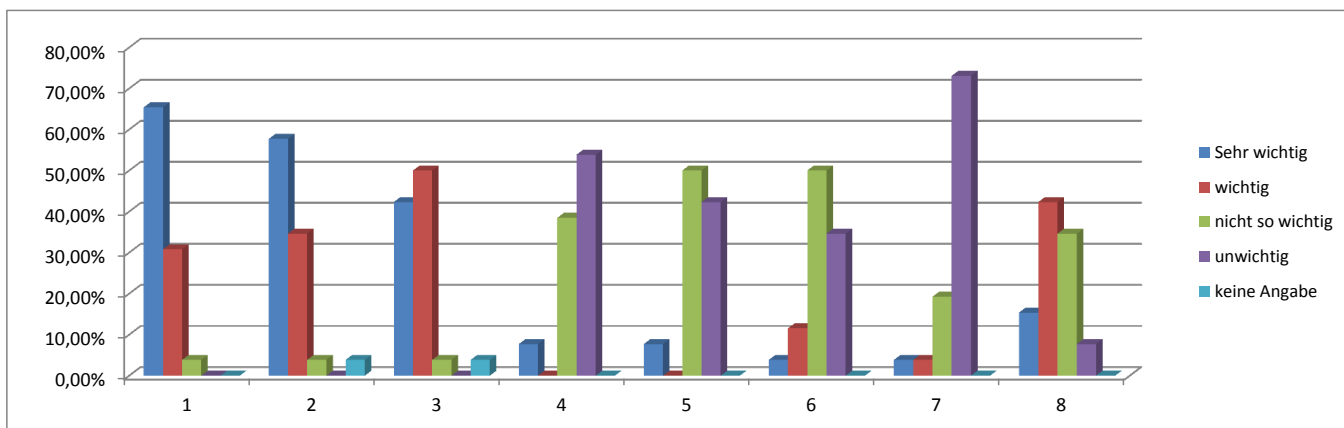


## Auswertung der Elternbefragung in der Stadt Visselhövede zur Schulentwicklungsplanung der Grundschuleinzugsgebiete von Jeddiningen und Wittorf

Frage-Nr.	Frage	Sehr wichtig	wichtig	nicht so wichtig	unwichtig	keine Angabe
1	Nähe der Schule zum Wohnort	65,38%	30,77%	3,85%	0,00%	0,00%
2	Nähe der KiGa zum Wohnort	57,69%	34,62%	3,85%	0,00%	3,85%
3	Ausstattung der Schule	42,31%	50,00%	3,85%	0,00%	3,85%
4	Ganztagsangebot bis 15:30	7,69%	0,00%	38,46%	53,85%	0,00%
5	in der Schule Mittag essen	7,69%	0,00%	50,00%	42,31%	0,00%
6	Hausaufgabenbetreuung	3,85%	11,54%	50,00%	34,62%	0,00%
7	zusätzliche Betreuung bis 17/18 Uhr	3,85%	3,85%	19,23%	73,08%	0,00%
8	Sprachprofil	15,38%	42,31%	34,62%	7,69%	0,00%

Frage-Nr.		gut	nicht so gut	problematisch	würde ich ablehnen	keine Angabe
9	gemeinsamer Unterricht 1. / 2. Jahrgang	61,54%	15,38%	7,69%	15,38%	0,00%
10	gemeinsamer Unterricht 3. / 4. Jahrgang	46,15%	23,08%	11,54%	19,23%	0,00%



Wohnort:	
Jeddiningen:	9
Wittorf:	5
Einzugsbereich:	11
ohne Angabe:	1

Abgegebene Fragebögen: 26  
Ausgeteilte Fragebögen: 146

**Umfragebeteiligung: 17,81%**

Stand: 16.10.2014 14:15