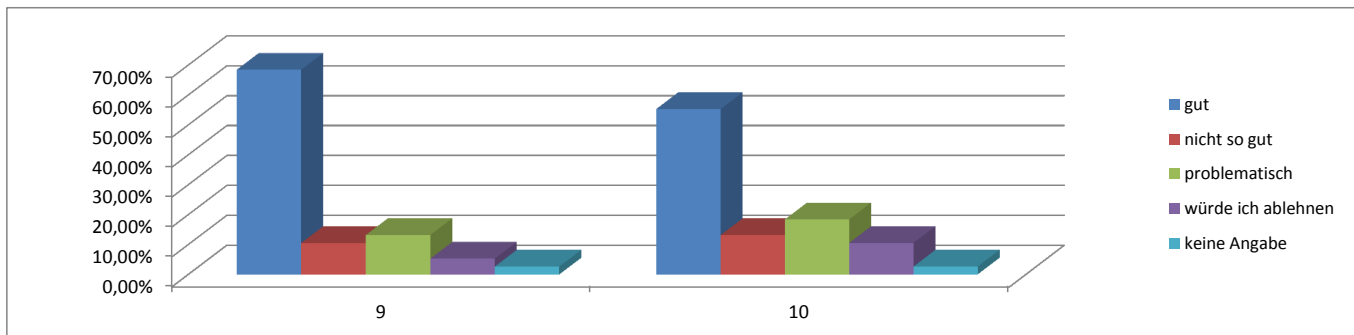
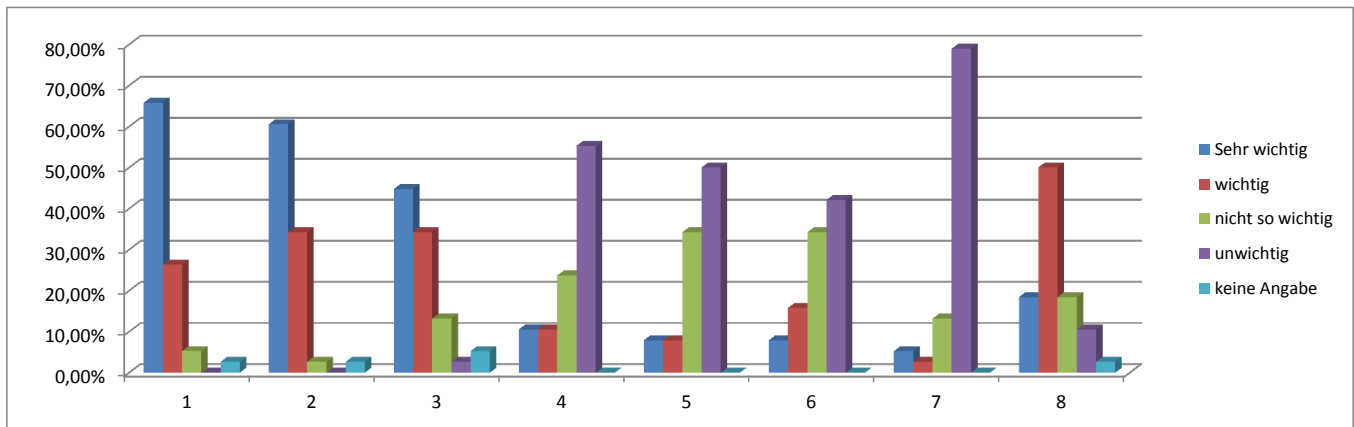


## Auswertung der Elternbefragung in der Stadt Visselhövede zur Schulentwicklungsplanung der Grundschuleinzugsgebiete von Jeddigen und Wittorf

Frage-Nr.	Frage	Sehr wichtig	wichtig	nicht so wichtig	unwichtig	keine Angabe
1	Nähe der Schule zum Wohnort	65,79%	26,32%	5,26%	0,00%	2,63%
2	Nähe der KiGa zum Wohnort	60,53%	34,21%	2,63%	0,00%	2,63%
3	Ausstattung der Schule	44,74%	34,21%	13,16%	2,63%	5,26%
4	Ganztagsangebot bis 15:30	10,53%	10,53%	23,68%	55,26%	0,00%
5	in der Schule Mittag essen	7,89%	7,89%	34,21%	50,00%	0,00%
6	Hausaufgabenbetreuung	7,89%	15,79%	34,21%	42,11%	0,00%
7	zusätzliche Betreuung bis 17/18 Uhr	5,26%	2,63%	13,16%	78,95%	0,00%
8	Sprachprofil	18,42%	50,00%	18,42%	10,53%	2,63%

Frage-Nr.		gut	nicht so gut	problematisch	würde ich ablehnen	keine Angabe
9	gemeinsamer Unterricht 1. / 2. Jahrgang	68,42%	10,53%	13,16%	5,26%	2,63%
10	gemeinsamer Unterricht 3. / 4. Jahrgang	55,26%	13,16%	18,42%	10,53%	2,63%



Wohnort:	
Jeddigen:	9
Wittorf:	10
Einzugsbereich:	12
ohne Angabe:	7

Abgegebene Fragebögen: 38  
Ausgeteilte Fragebögen: 146

**Umfragebeteiligung: 26,03%**

Stand: 16.10.2014 14:15