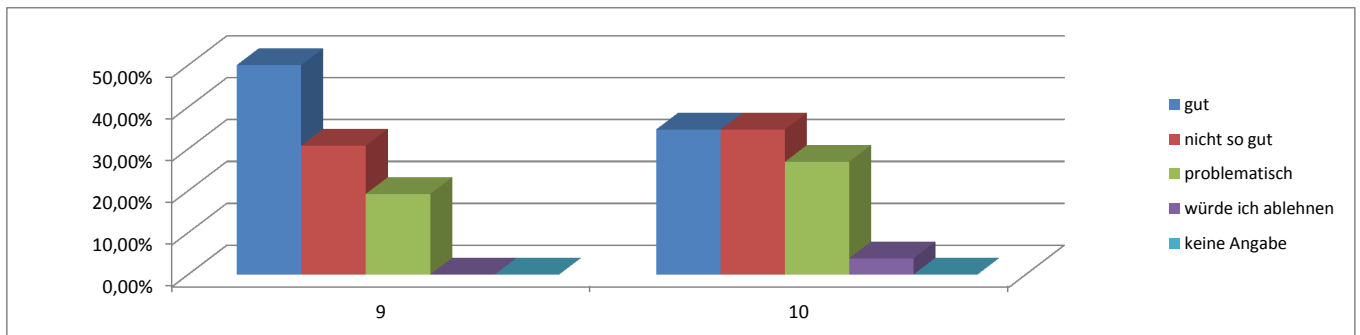
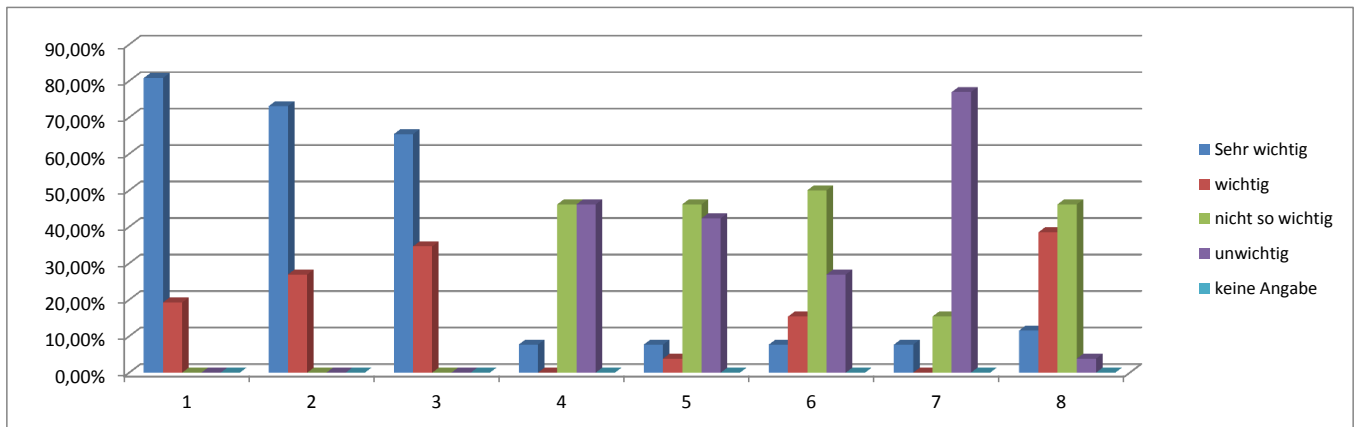


Auswertung der Elternbefragung in der Stadt Visselhövede zur Schulentwicklungsplanung der Grundschuleinzugsgebiete von Jeddiningen und Wittorf

Frage-Nr.	Frage	Sehr wichtig	wichtig	nicht so wichtig	unwichtig	keine Angabe
1	Nähe der Schule zum Wohnort	80,77%	19,23%	0,00%	0,00%	0,00%
2	Nähe der KiGa zum Wohnort	73,08%	26,92%	0,00%	0,00%	0,00%
3	Ausstattung der Schule	65,38%	34,62%	0,00%	0,00%	0,00%
4	Ganztagsangebot bis 15:30	7,69%	0,00%	46,15%	46,15%	0,00%
5	in der Schule Mittag essen	7,69%	3,85%	46,15%	42,31%	0,00%
6	Hausaufgabenbetreuung	7,69%	15,38%	50,00%	26,92%	0,00%
7	zusätzliche Betreuung bis 17/18 Uhr	7,69%	0,00%	15,38%	76,92%	0,00%
8	Sprachprofil	11,54%	38,46%	46,15%	3,85%	0,00%

Frage-Nr.		gut	nicht so gut	problematisch	würde ich ablehnen	keine Angabe
9	gemeinsamer Unterricht 1. / 2. Jahrgang	50,00%	30,77%	19,23%	0,00%	0,00%
10	gemeinsamer Unterricht 3. / 4. Jahrgang	34,62%	34,62%	26,92%	3,85%	0,00%



Wohnort:	
Jeddiningen:	26
Wittorf:	
Einzugsbereich:	
ohne Angabe:	

Abgegebene Fragebögen: 26
Ausgeteilte Fragebögen: 146

Umfragebeteiligung: 17,81%

Stand: 16.10.2014 14:15